

國立臺北科技大學
九十七學年度研究所碩士在職專班(含 EMBA)入學考試

創新設計研究所

乙組：家具與室內設計（含設計理論與方法、快速設計）試題

填准考證號碼

--	--	--	--	--	--

第一頁 共一頁

注意事項：

1. 本試題共二大題，包括：設計理論與方法題(50%)及快速設計題(50%)，配分共 100 分。
2. 請按順序標明大題、子題編號作答，不必抄題。
3. 全部答案均須分別作答於指定之答案卷之答案欄內，設計理論與方法題請在 A4 答案卷(冊)作答，快速設計題則在 A1 圖紙(答案卷)彌封面作答，否則不予計分。

壹、設計理論與方法題(50%)

- 一、請詳述家具設計師 阿爾瓦·阿爾托(Alvar Aalto)及漢斯·韋格納(Hans J. Wegner)之設計風格與特徵，並各舉一件家具為例進行說明。(15%)
- 二、請分項論述辦公室之「家具設計」及「室內設計」時應著重的議題為何？(20%)
- 三、請試論產生「家具與室內設計」美感的成因為何？請分述條列說明。(15%)

貳、快速設計題：請自下列一、二題中擇一作答。(50%)

- 一、請依下列過程完成主題為「趣味性幼兒遊戲學習桌椅組」的快速設計。

- 1、設計理念 (5%)
以條列式重點說明。
- 2、設計條件 (5%)
至少包括遊戲學習桌椅功能、使用場所與幼兒年齡層等。
- 3、構想發展 (15%)
至少提出三項創意構想案，並比較其優缺點，以決定最佳構想案進行細部發展。
- 4、細部發展 (10%)
包括結構設計與材料應用。

- 5、設計表現 (10%)

包括標註尺度之正投影視圖與使用情境的透視圖。

- 6、設計特點(5%)

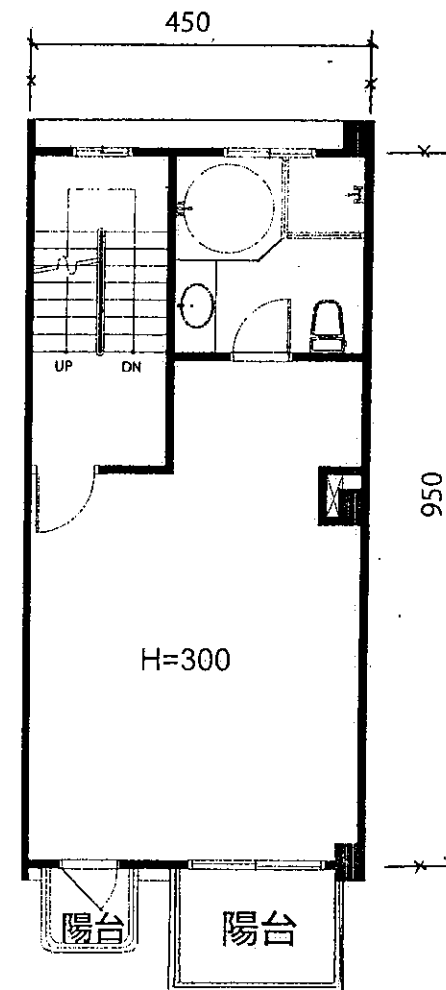
以條列式重點說明。

- 二、有室內空間平面圖如下所示，請依下列條件設計「主臥室空間」。

男女主人年齡層為 50-55，男主人任職會計師，工作時間具有彈性，偶爾會在家加班；女主人為插畫家，在家工作。一對兒女均已成年，生活崇尚自然簡單，希望臥室具有溫馨、輕鬆的北歐風格。使用者需求：希望有獨立更衣室、簡易視聽設備。

請完成：

- 1、設計理念：以條列式重點說明。(5%)
- 2、設計條件：自行假設，但至少需包括滿足使用者需求之條件。(5%)
- 3、構想發展：至少提出三項構想草圖，並比較其優缺點，以決定最佳構想案進行細部設計。(10%)
- 4、平面圖。(10%)
- 5、立面圖：自選重點方向表現。(10%)
- 6、透視圖：自選重點方向表現。(10%)



Unit: cm

Scale: 1/100