

國立臺北科技大學

九十六學年度創新設計研究所碩士在職專班入學考試

乙組：家具與室內設計

(含快速設計、設計理論與方法) 試題

填准考證號碼

第一頁 共一頁

--	--	--	--	--	--

注意事項：

1. 本試題共三大題，包括：名詞解釋(15%)、申論題(30%)及快速設計(55%)，配分共 100 分。
2. 請按順序標明大題、子題編號作答，不必抄題。
3. 全部答案均須分別答在指定之答案卷之答案欄內作答，設計理論試題請在 A4 答案卷(冊)作答，快速設計試題則在 A1 圖紙(答案卷)作答，否則不予計分。

一、名詞解釋 (每題各 5%，共 15%)

1. 室內建築
2. Modular Furniture
3. Minimalism

二、申論題 (每題各 10%，共 30%)

1. 台積電董事長張忠謀先生認為創新與公司開放式的環境有關，請問：開放式的管理模式是否適用於設計公司的經營？為什麼？
2. 請條列敘述有關家具專業知識或工作經驗十項；例如家具史、家具設計、家具結構、家具材料、家具製造、家具製圖或家具行銷。
3. 請舉例至少 5 種地板施工方法，並分析其使用材料、優缺點及施工單價。

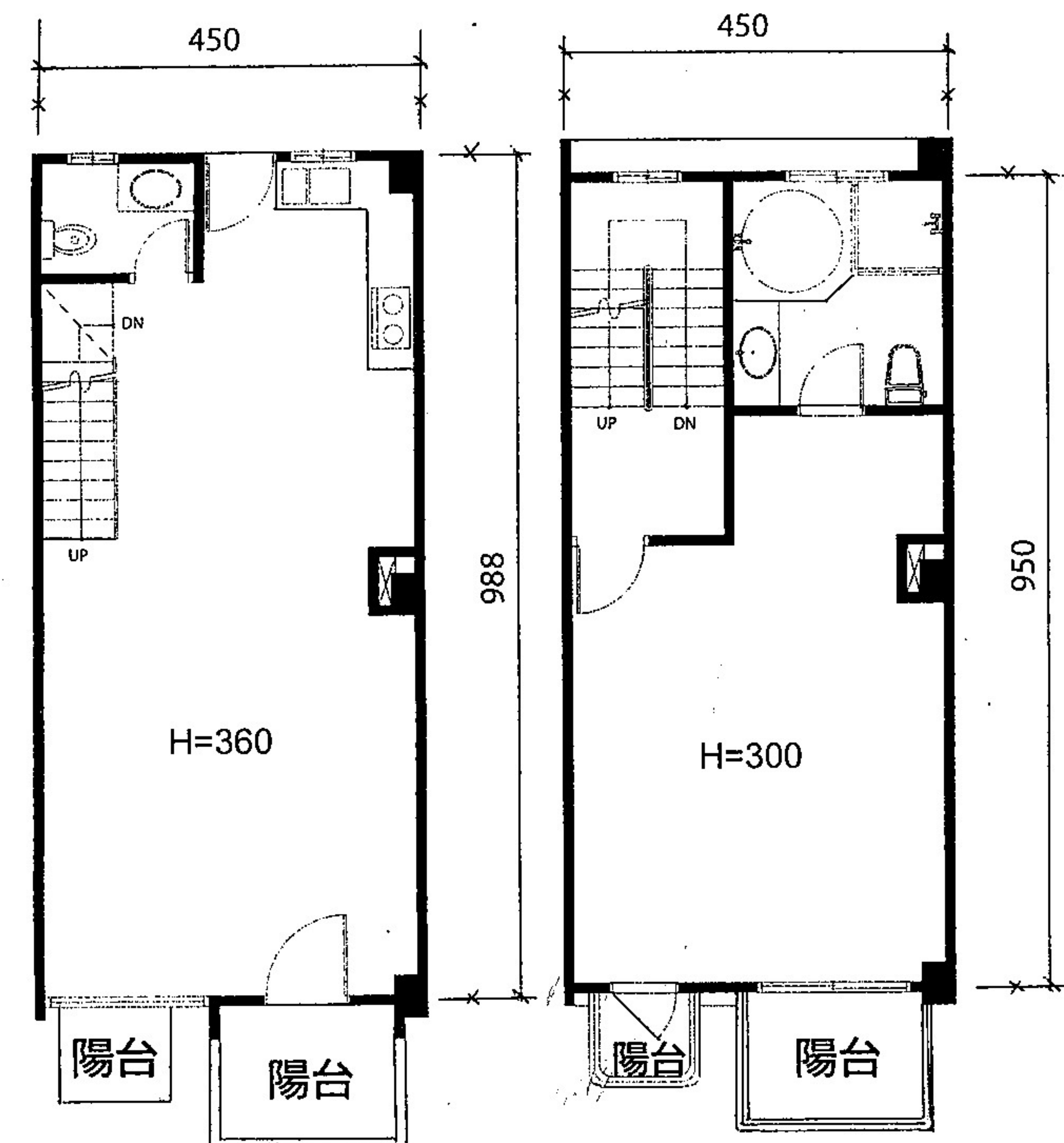
三、快速設計 (55%)

某一業主委託室內設計案，基地位於台北市近郊，為二層 RC 建築，平面圖如下，允許在不動管線下變更室內格局。

業主 profile: 年輕頂客族，先生任職科技業，太太是 SOHO 插畫家，喜歡音樂、園藝、烹飪、下午茶等。

請完成：

1. 分析基地優缺點，並以使用者為中心擬定設計方針。
2. 概念發展草圖若干。
3. 平面設計圖(scale: 1/50)。
4. 立面設計圖(scale: 1/50)。
5. 重點角度透視圖。
6. 最後為業主設計一能吻合其 profile 的家具，以透視圖表現，並說明其設計概念。



Unit: cm

Scale: 1/100