

國立臺北科技大學

九十三學年度創新設計研究所碩士在職專班入學考試

乙組：家具與室內設計（含快速設計、設計理論與方法）試題

填准考證號碼

第一頁 共一頁

--	--	--	--	--	--	--	--

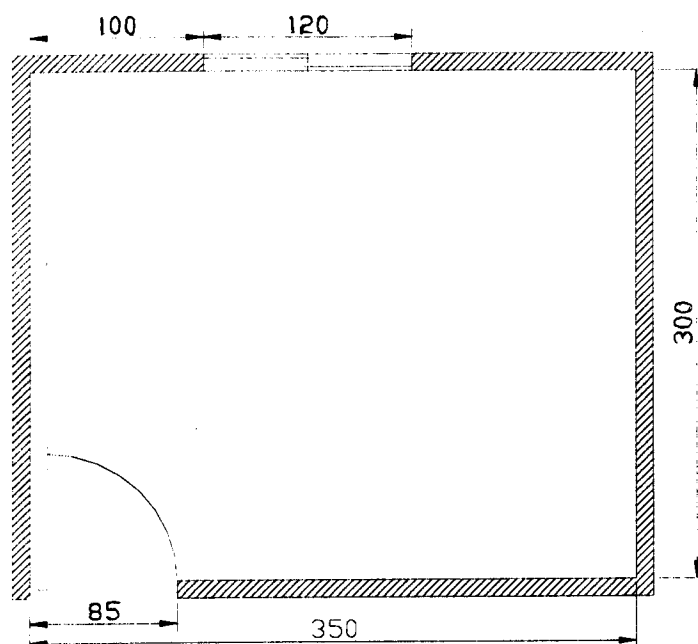
注意事項：

1. 本試題共兩題，第一題為設計理論與方法題，答四題，每題 15 分，計 60 分；第二題為快速設計題 40 分，配分共 100 分。
2. 請按順序標明題號作答，不必抄題。
3. 全部答案均須答在試卷答案欄內，否則不予計分。

題一：設計理論與方法（任選四題）

1. 試由人體工學角度將家具分類，並舉例說明之。
2. 試條列說明居家之室內家具設計要點。
3. 何謂系統設計？試以家具與室內設計為例申論之。
4. 何謂永續設計？試以家具與室內設計為例申論之。
5. 試比較全適性設計及使用者中心設計，並以家具與室內設計為例申論之。
6. 試比較語意學及記號學之理論與方法，並以家具與室內設計為例申論之。

題二：兒童生活環境快速設計



設計條件：

1. 針對小學生讀書、工作、睡眠、等綜合用途。
2. 窗朝南，3m高之單人房間大小3.5m x 3m（如上圖）。
3. 生活必需之桌、椅、櫃、床、等家具。

設計內容：

1. 平面配置圖（含工作桌椅、櫃、床、等家具）
2. 工作桌椅、櫃、床、等家具之設計構想圖
3. 三視圖（1:20加註關鍵尺寸）及預想圖（立體或透視）
4. 設計特點說明