

# 國立臺北科技大學九十九學年度碩士班招生考試

系所組別：5110 建築與都市設計研究所甲組

## 第一節 建築設計 試題

第一頁 共二頁

### 注意事項：

1. 本試題共一題，配分共 100 分。
2. 請標明大題、子題編號作答，不必抄題。
3. 全部答案均須在答案卷之答案欄內作答，否則不予計分。

### 題目：圓山公車轉運站規劃設計

#### □緣起：

基地緊鄰捷運圓山站，位處 2010 年臺北國際花卉博覽會會場及北大同文化園區（保安宮、孔廟、四十四坎老街）之重要樞紐位置。

配合市府 2010 年臺北國際花卉博覽會，並提供 2010 年臺北國際花卉博覽會期間所需之交通支援設施，市府希望透過基地開放空間的設計，以完成圓山站西側整體綠美化，串聯東西兩大文化休閒主題。依此，市府規劃將捷運圓山站西側之土地規劃為交通廣場用地，設置大眾運輸轉乘之必要設施，以提供行人戶外活動之連續性開放空間。

目前，基地上方除了有二顆符合市府樹保條例保護的榕樹，另有一棟日治時期淡水線（捷運淡水線前身）鐵道圓山驛站長宿舍，此棟建物為鐵道沿線僅存的歷史見證，亦是附近地區少見的歷史建物。為了保護與再利用此棟日式建築，請發揮妳（你）對建築保存的觀念與認識，在規劃圓山遊客中心及其它必要交通設施的同時，一併提出妳（你）對舊站長官舍未來可能的再利用設計。

#### □圓山公車轉運站空間規劃需求

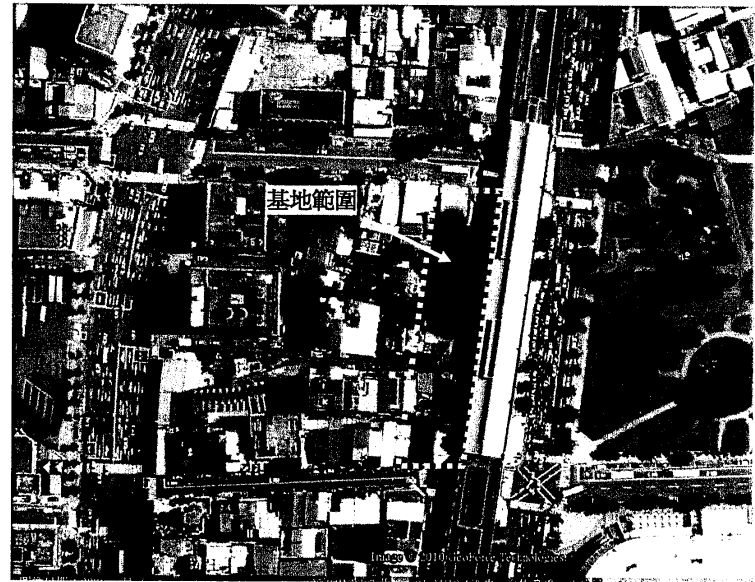
1. 車道規劃設計
2. 大客車上下車區：可供六輛大客車同時上下車（大巴士停車空間：4 公尺x12 公尺）
3. 花博會圓山遊客中心
  - ①. 花博暨文化園區諮詢中心：200 m<sup>2</sup>（內含紀念品販售區：40 m<sup>2</sup>，其它空間內容自設）
  - ②. 便利商店：100 m<sup>2</sup>
  - ③. 公共廁所：120 m<sup>2</sup>x2 處
4. 休息區：為開放空間。

#### 圖面要求：

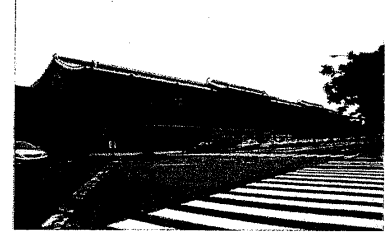
1. 設計說明
2. 全區交通規劃圖
3. 遊客中心配置圖、平面圖、立面圖
4. 其他可供說明的圖說

請依設計需要，自行訂定圖面的比例尺。

#### □基地範圍

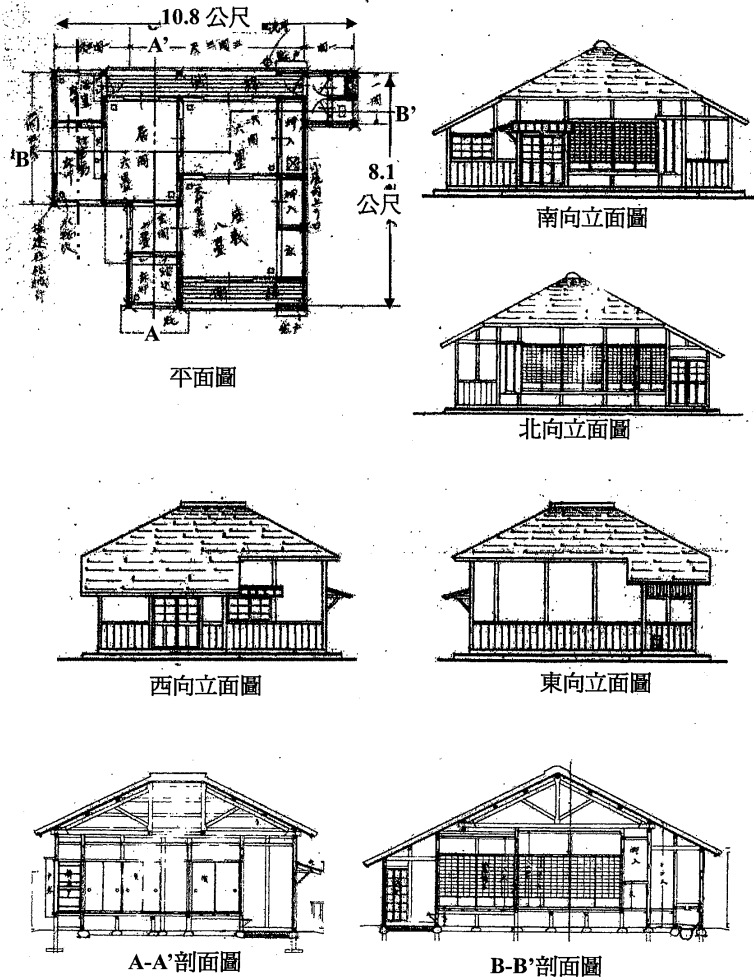


#### □基地周圍參考照片



注意：背面尚有參考資料

□鐵道官舍基本圖面（建物尺寸請參照圖上標示）：



□基地都市計畫圖（比例尺請依圖上尺寸）：

