

國立臺北科技大學九十八學年度碩士班招生考試

系所組別：5110 建築與都市設計研究所甲組

第一節 建築設計 試題

填 准 考 證 號 碼

--	--	--	--	--	--	--	--	--	--	--	--	--	--	--	--	--	--	--	--

第一頁 共三頁

注意事項：

1. 本試題共一題，配分共 100 分。
2. 請標明大題、子題編號作答，不必抄題。
3. 全部答案均須在答案卷之答案欄內作答，否則不予計分。

2009 年 建都所甲組 建築設計

題目：北科大紅樓古蹟再利用規劃設計

□緣起：

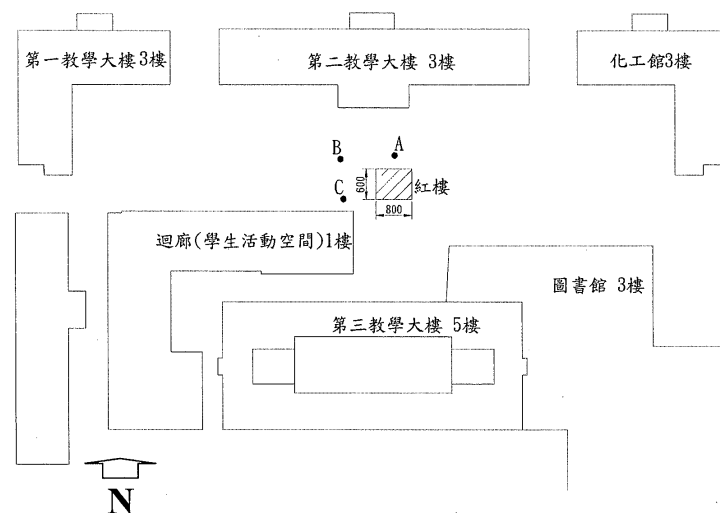
台北科技大學校園內有一列級市定古蹟的校園建築，古蹟名稱：「臺北工業學校紅樓」。紅樓建於日治時代大正年間，原為學校行政大樓（紀念文庫）附屬書庫，透過東側的走廊，聯繫北邊的閱覽室空間，目前則閒置中。紅樓位處北科大校園中心位置所在，周圍並有三棵列入台北市樹保條例的榕樹。她曾經作為學校的校史館。請發揮妳（你）對古蹟保存的觀念與認識，並提出妳（你）對她未來可能的再利用可能的意見與想法，以及具有創意的再利用設計。

□紅樓基本資料：

建造於 1918 年，兩層樓建築，室內地板及屋架已經後期整建，為僅存之第一批校舍建物。牆體均為紅磚砌成，凸出的磚柱形成修長的立面，窗臺下的通氣孔，以鑄鐵製成，鑲有工業學校時期的校徽。

□基本圖面（建物尺寸請參照紅樓測繪尺寸）：

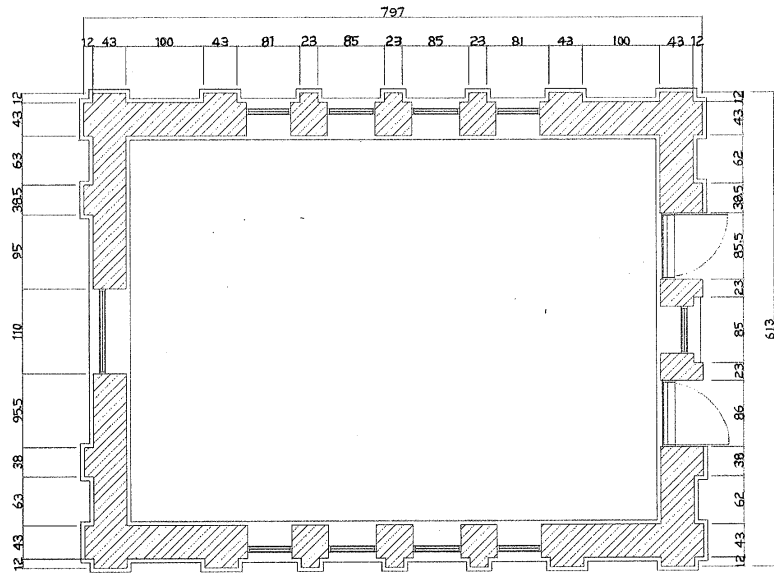
配置圖



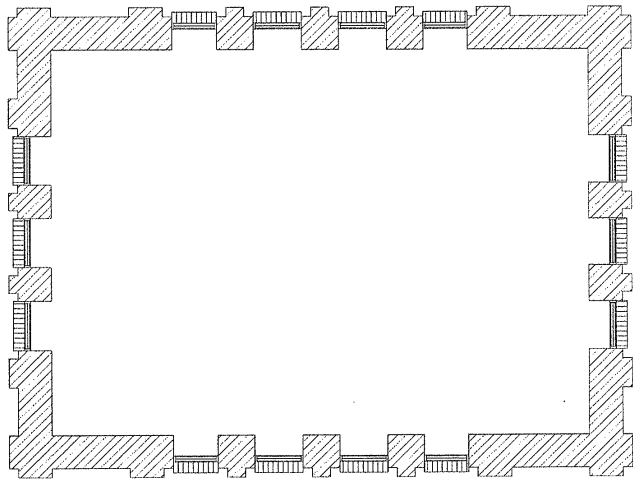
注意：背面尚有試題

ARC-201

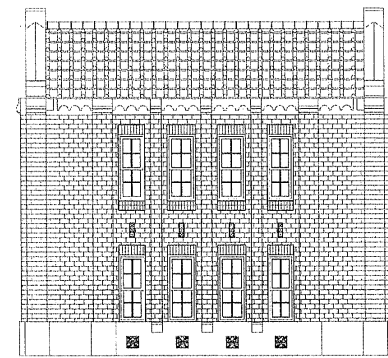
一樓平面圖



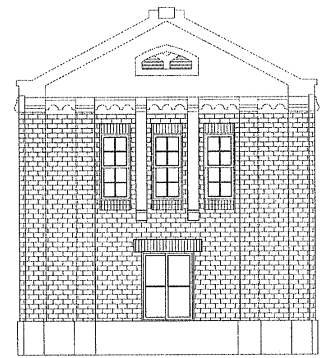
二樓平面圖



西向立面圖



北向立面圖

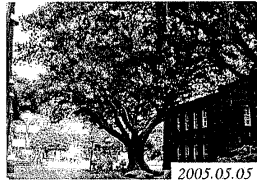


東向立面圖

□受保護數木資料：

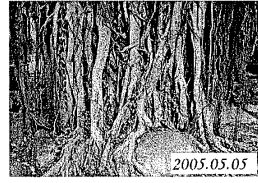
數木 A

樹高：6.50 公尺
樹胸徑：1.11 公尺
樹齡：85 歲
樹胸圍：3.50 公尺
冠幅：12.00



數木 B

樹高：7.50 公尺
樹胸徑：1.47 公尺
樹齡：85 歲
樹胸圍：4.62 公尺
冠幅：12.00



數木 C

樹高：7.50 公尺
樹胸徑：1.29 公尺
樹齡：85 歲
樹胸圍：4.04 公尺
冠幅：10.00



圖面要求：

1. 設計說明
2. 配置圖
3. 平面圖
4. 立面圖
5. 其他可供說明的圖說

請依設計需要，自行訂定圖面的比例尺。