

國立臺北科技大學

九十四學年度材料及資源工程系碩士班入學考試

資源工程概論試題

填准考證號碼

第一頁 共一頁

--	--	--	--	--	--	--	--

注意事項：

1. 本試題共四大題，配分共 100 分。
2. 請按順序標明題號作答，不必抄題。
3. 全部答案均須答在答案卷之答案欄內，否則不予計分。

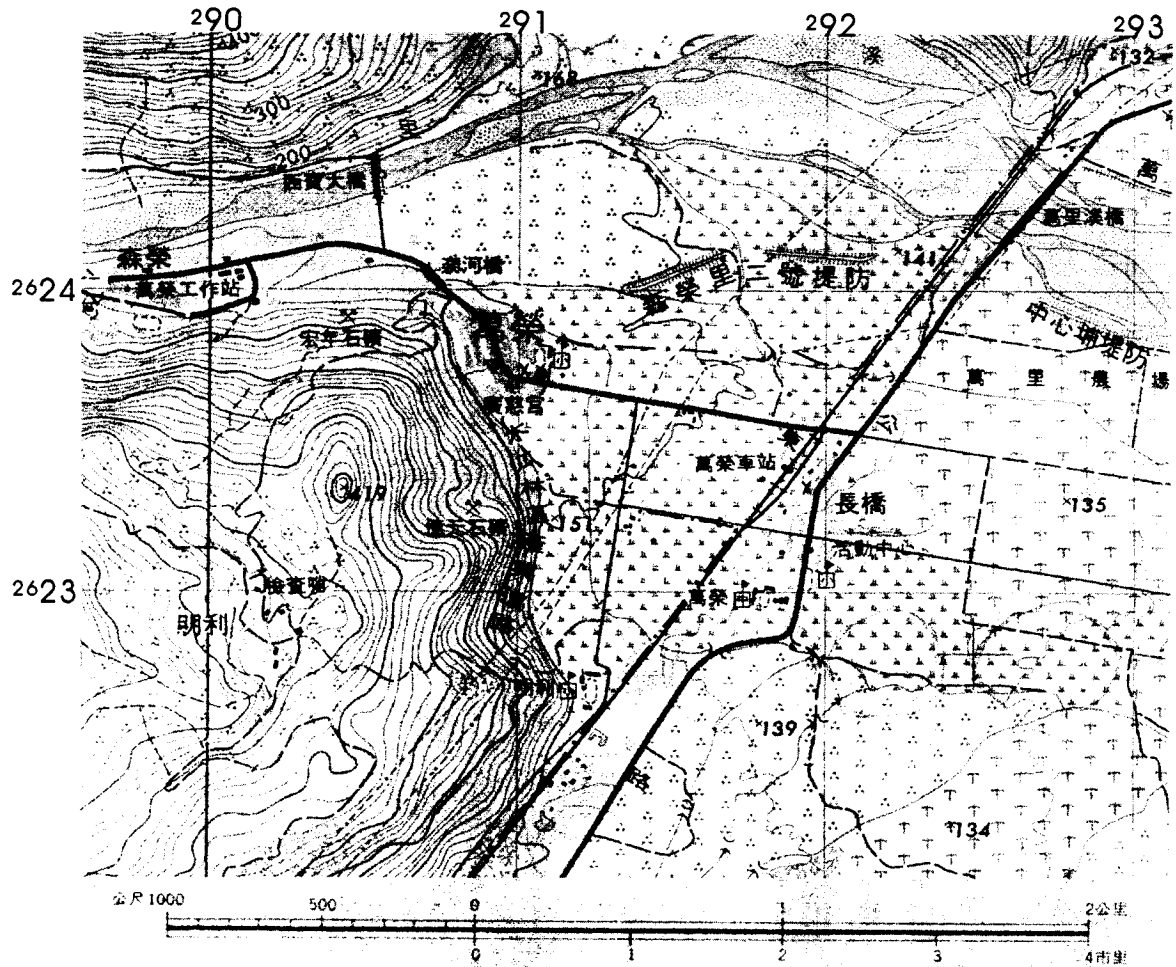
一、解釋名詞：(40 分)

1. Differential GPS
2. Gravity Concentration
3. Open Pit Mining
4. Piezoelectricity
5. Polymorphism
6. Principle of Uniformitarianism
7. Probable Reserve
8. Resource
9. Serpentine
10. Tailing

二、矽酸鹽類礦物通常依其 SiO_4 四面體結構單元的鍊結情形，分為島狀、雙島狀……架狀等六大類結構，請畫出架狀以外的五種矽酸鹽結構。(20 分)

三、影響礦山開發的因素為何？(20 分)

四、依據地圖回答問題？(20分，沒帶直尺者可依據所附之比例尺回答)



1. 萬榮工作站的大約海拔高度為何？(2分)
2. 從長橋活動中心到明利檢查哨約要爬升多少高度？(3分)
3. 萬里溪橋北橋頭到萬榮廣慈宮的直線距離約為多少？(3分)
4. 萬里溪橋北橋頭到萬榮廣慈宮的公路距離約為多少？(3分)
5. 萬榮車站的TWD67座標為何？(3分)
6. TWD67座標(291250, 2622680)附近有何重要建築？(3分)
7. 此地圖的比例尺為何？(3分)