

國立臺北科技大學

九十三年學年度建築與都市設計研究所入學考試

建築設計(甲組)試題

填准考證號碼

第一頁 共七頁

--	--	--	--	--	--	--	--	--	--

注意事項：

1. 本試題共一題，配分共 100 分。
2. 請按順序標明題號作答，不必抄題。
3. 全部答案均須答在答案卷之答案欄內，否則不予計分。

題目 校園生態核心區咖啡館

- 一、設計需求: 1.室內含服務區
2.室外咖啡座酌量
3.構造系統除 RC 外其餘不限
- 二、圖說需求: 除必要圖說至少需有一 1/10 詳圖

三、基地現況與環境概述

基地上座落被選定為市定古蹟的紅樓校史館及科大圖書館，為北科大的校園文史中心，又有長廊與榕園等開放性提供學生憩息、聊天的場所，是科大校內學生活動最頻繁的場所。

人文廣場為本校最大之開放性廣場，可容納較多人次的戶外展演活動，如社團公展、校內比賽、各式展覽等，亦是校內多元性資訊的集散地。

榕園為第一、第二、第三、第四等四棟教學大樓圍合之外部空間，其南向之第三教學大樓壁面與地面植物豐富，綠意盎然，頗有綠色峽谷之情境。但目前除三教外之三棟教學大樓立面缺乏綠美化，基地自然化部分略顯不足。

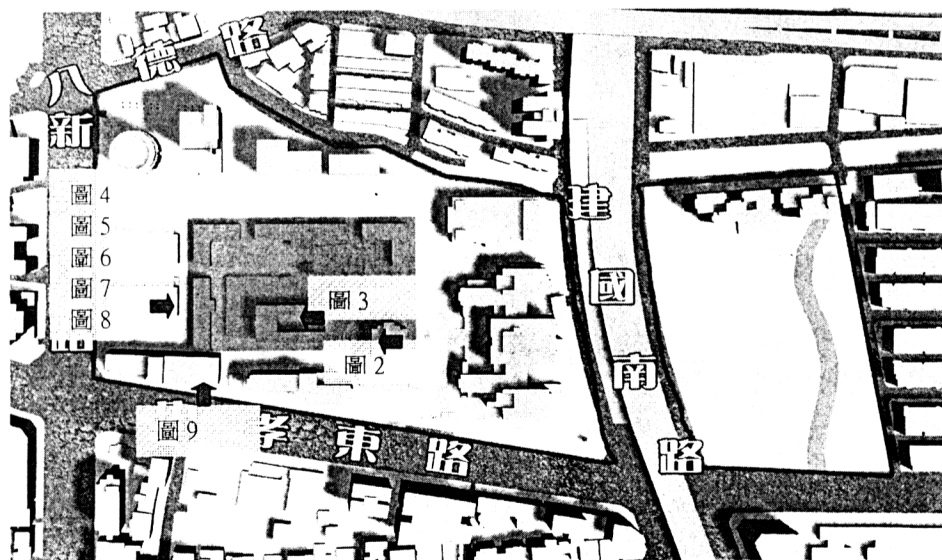


圖 1 基地現況索引圖

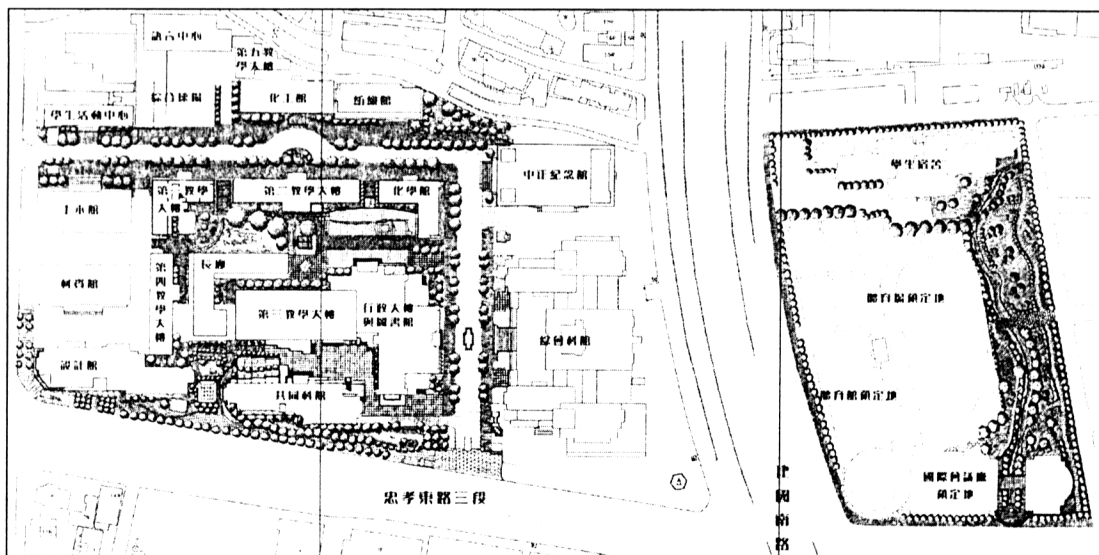
五、規劃目標與策略

本計畫之主要情境乃是建構一「散發人文氣息的綠色學習情境。」一個融合風聲、水聲、讀書聲；花香、書香、咖啡香之意向，濃郁的咖啡香裏聽得到交談的耳語，視線所及是滿滿的綠，教學、休閒、討論集於一身，一處充滿人文學習氣息的校園核心，並結合市定古蹟紅樓校史館，成為校園的人文歷史重點場所，同時也是都市中一處最精緻以及高密度的綠色休閒空間，

本計畫預計重新整備紅樓周邊生態景觀，導入人文空間延伸之計畫，以榕園咖啡館延續紅樓、人文廣場、榕園及長廊的活動，期望引進更多可以活化環境機能的因子，藉由更多樣化的活動改善大學院校所獨有的氣質，進而成為台北科技大學生態校園計畫中之綠色核心；在未來的發展上便可將此一據點作為連結其他屬性機能空間的節點，在整個校園的空間安排上更加活潑化。

六、生態核心區主要規劃內容

1. 榕園內現有建築之牆面立體綠化，圍塑「綠色砂谷」之意象。
2. 榕園濕地建構，增加生態之多樣性與機會教育空間。
3. 咖啡館新建工程，可增加一處人文的休憩空間。
4. 紅樓內部之使用規劃與外部之修繕。
5. 人文廣場透水性鋪面整修工程。
6. 燈具與戶外家具設置以促使本區人文活動的產生。
7. 周圍景觀植栽的改善，塑造人文核心區更精緻的生態意象。
8. 教員室配合整修工程。



台北科技大學生態校園整體配置圖

四、基地環境問題描述

問題	描述	圖說
開放性 憩息空 間不足 問題	<p>北科大校園空間分割性強，以新生軸線與忠孝軸線為主，行人往來速度較快。校內只有人文廣場與榕園所構成的核心開放空間較有機會成為校內師生憩息停留的場所。而目前人文廣場與榕園結合度並不高，適可藉此規劃進行之際改善該二處之空間美質與舒適性。</p>	 <p>圖 6 長廊使用現況</p>
垃圾處 理與校 容問題	<p>本校資源回收筒並無較大型而專業的垃圾集中場，各系所的日常廢棄物均採取「露天」放置，直接暴露在材資館與土木館間之空地或置與資源回收筒旁。不但影響校容，且對生態維護觀念上亦相互矛盾。而垃圾集中場的位址選擇、軟體與策略的配合亦是重要的課題。</p>	 <p>圖 7 垃圾集中場</p>
變電室 外觀美 化問題	<p>變電室暴露於本校人文空間—榕園—上，如果可調整此機能所造成的閒置空間，想必是空間格局上一個新的可能性與機會的創造。然而，本研究規劃初期擬先保留，而不直接考慮搬遷問題，試圖於景觀視覺上，藉助空間規劃設計手法加以掩飾。</p>	 <p>圖 8 榕園內變電室</p>
建築節 能與外 牆綠化 問題	<p>建築外牆綠化對節能與視覺景觀上均有助益，又，榕園為第一、第二、第三、第四等四棟教學大樓圍合之外部空間，其南向之第三教學大樓壁面蔓性植物茂密，綠綠茵茵，頗有綠色峽谷之情境，但其餘三棟教學大樓立面缺乏綠美化，則如何適切綠化榕園周邊建物壁面亦為主要課題。</p>	 <p>圖 9 三教壁面綠化</p>



圖 4 榕園俯視

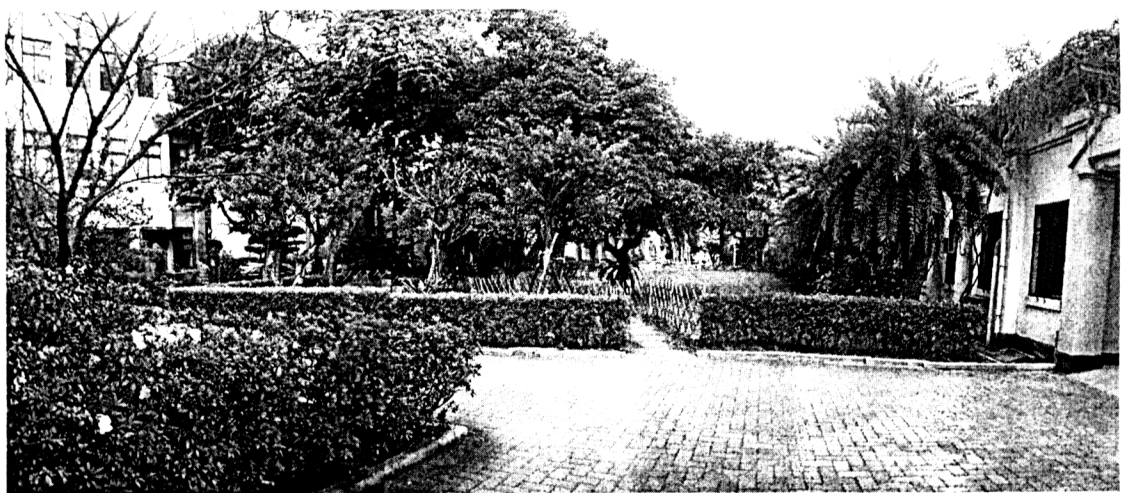


圖 5 榕園由椰林大道入口

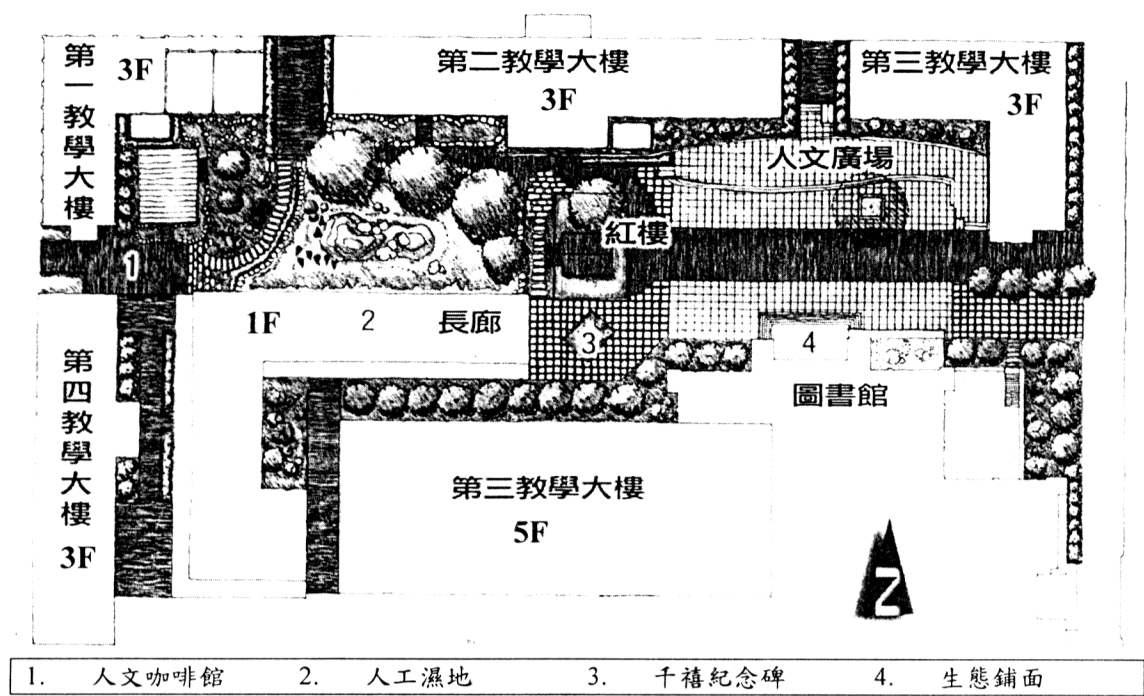


圖 2 人文廣場忠孝軸線入口



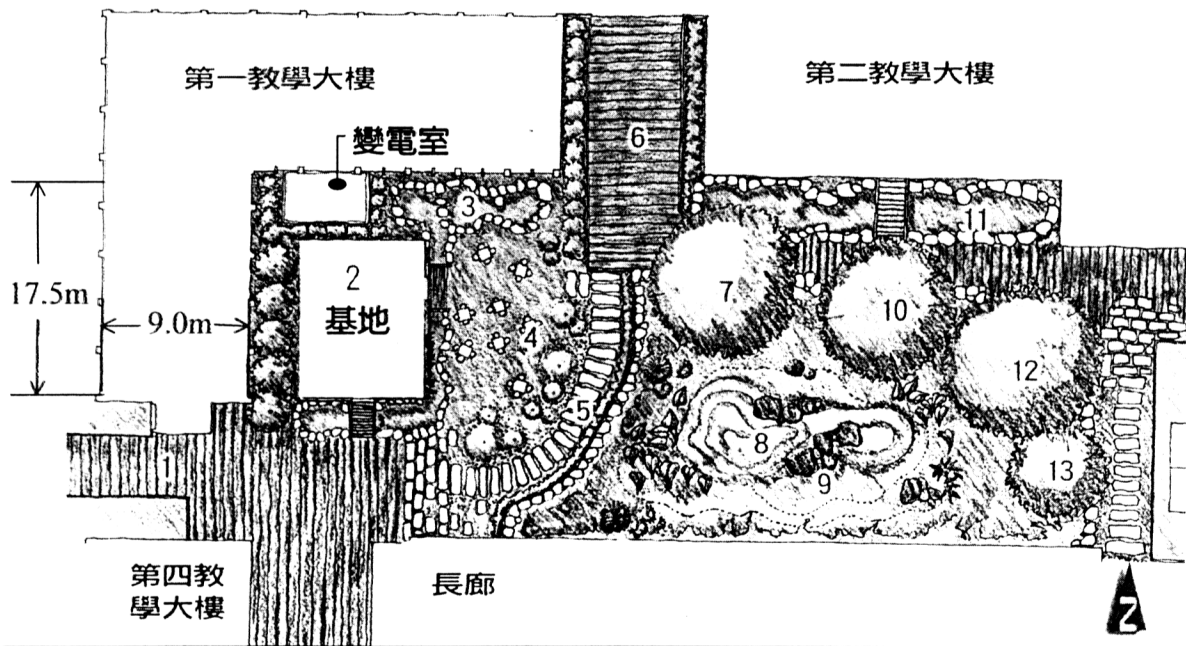
圖 3 人文廣場與紅樓、榕園關係

七、規劃參考圖說



- | | | | |
|----------|---------|----------|---------|
| 1. 人文咖啡館 | 2. 人工濕地 | 3. 千禧紀念碑 | 4. 生態鋪面 |
|----------|---------|----------|---------|

校園生態核心整體平面配置圖



- | | | | | |
|-------------|----------|----------|----------|----------|
| 1. 紅磚透水生態鋪面 | 2. 人文咖啡館 | 3. 原有水景 | 4. 戶外飲品區 | 5. 跳石步道 |
| 6. 紅磚透水生態鋪面 | 7. 原生植栽 | 8. 沼澤性植栽 | 9. 人工濕地 | 10. 原生植栽 |
| 11. 原有水景 | 12. 原生植栽 | 13. 原生植栽 | | |

榕園平面圖